



# LENS MANAGER

- Sony E mount -

## 사용자 매뉴얼

# == 목 차 ==

<b>제 1 장 개요</b> .....	<b>3</b>
1. 개요	
2. 시스템 권장사양	
3. 장치 드라이버 설치	
<b>제 2 장 구성</b> .....	<b>6</b>
1. 렌즈 연결 설정	
2. 펌웨어 업데이트	
3. AF 핀트 조정	
4. 조리개 조정	
5. MF Ring 감도 조정	
6. Lens Station 정보	

## 제 1 장 개 요

### 1. 개요

삼양의 Sony E mount AF 렌즈의 펌웨어 업데이트, AF 핀트 조정, 조리개 조정, MF 감도조정 등의 설정을 할 수 있습니다.

#### 렌즈 펌웨어 업데이트

삼양 홈페이지를 통해 최신 버전의 펌웨어를 다운받아 업데이트 할 수 있습니다.

#### AF 핀트 조정

렌즈의 AF 핀트를  $\pm 4$  단계로 조정을 할 수 있습니다.

#### 조리개 조정

조리개의 동작 위치 조정을 할 수 있습니다.

#### MF 감도 조정

MF 모드 시 초점 이동 속도를 Slow, Normal, Fast 로 설정을 할 수 있습니다.

### 주 의!

이 소프트웨어를 사용하기 위해서는 삼양 LENS STATION(별도 판매)이 필요합니다.

삼양 Sony E Mount AF 렌즈 전용입니다. 다른 마운트는 사용하지 않습니다.

### 공 지

이 제품의 규격과 성능은 사전 공지 없이 변경될 수 있습니다.

삼양은 귀하 컴퓨터의 소프트웨어와 하드웨어, 주변장치 그리고 이 소프트웨어를 사용하는 네트워크 환경의 기능 불량으로 인한 직접적인 혹은 간접적인 손상에 대해 어떠한 책임도 없습니다.

## 2. 시스템 권장사양

### Windows

- 1) Windows 7 ~ Windows 10
- 2) RAM 1Gbyte 이상
- 3) HDD 1Gbyte 이상의 공간
- 4) 1024 x 768 이상의 해상도 화면
- 5) USB 2.0 포트

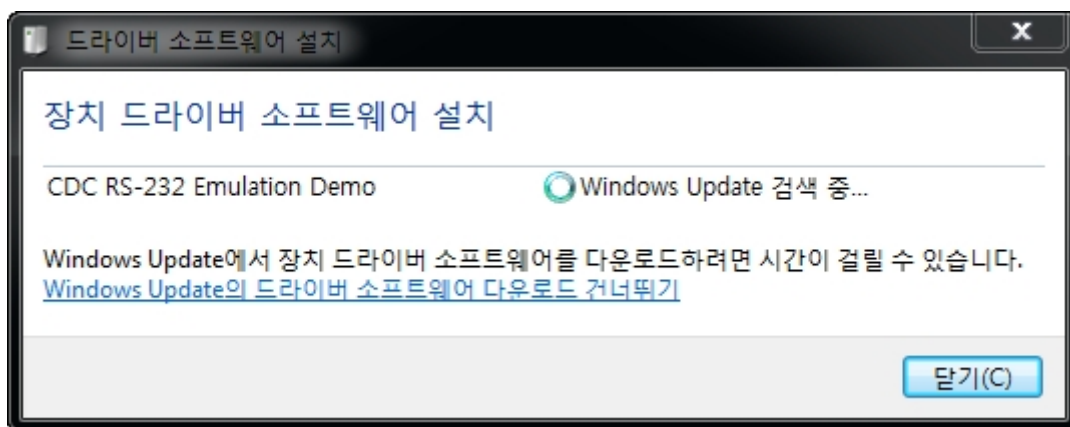
### Mac OS

- 1) Mac OS X Ver.10.9 ~ 10.12
- 2) RAM 1Gbyte 이상
- 3) HDD 1Gbyte 이상
- 4) 1024 x 768 이상의 해상도 화면
- 5) USB 2.0 포트

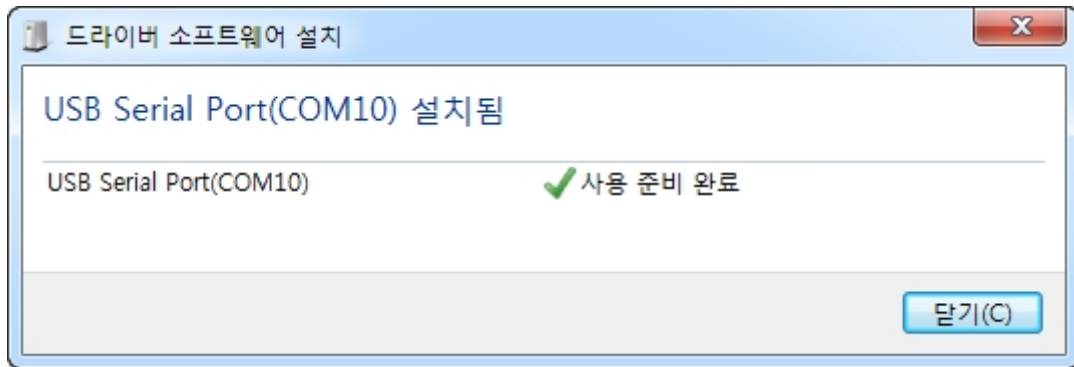
## 3. 장치 드라이버 설치

PC 에 렌즈 스테이션을 연결 하면 윈도우에서 장치드라이버를 감지하여 드라이버 설치를 시작합니다.

장치 드라이버가 이미 설치 되어있다면 이 과정은 생략됩니다.



드라이버 설치가 완료되면 아래 그림과 같이 USB Serial Port(COMXX)로 생성됩니다.



이미 드라이버가 설치가 되었다면 장치관리자에서 아래와 같이 확인이 가능합니다.



COM Port 의 번호는 PC 마다 다르므로 주의하여 확인하시기 바랍니다.

※ 드라이버가 자동으로 설치 되지 않는 경우

SamyangLensManager\_V1.0.exe 설치 후 설치된 프로그램 폴더내의 ₩USB Driver 폴더에서 드라이버를 찾아 수동으로 설치 합니다.

ex) 폴더위치 :

C:₩Users₩user₩AppData₩Local₩Temp₩SamyangOptics₩LensManager₩USB Driver (Windows7)

## 제 2 장 프로그램 사용법

- PC 와 렌즈 스테이션을 연결하고 스테이션에 렌즈를 마운트 합니다.
- PC 의 단축 아이콘을 클릭하여 프로그램을 실행합니다.

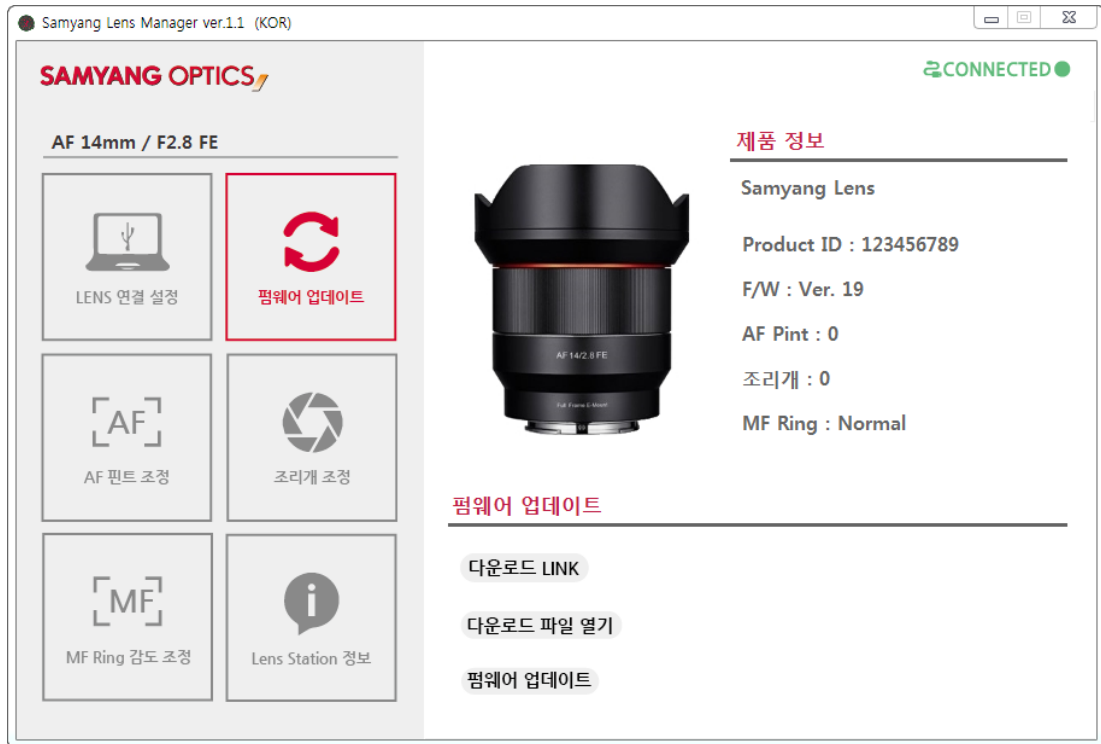


### 1. LENS 연결 설정

장치관리자에서 USB Serial Port 의 COM 번호를 확인 후 통신포트를 선택 후 Lens 연결 버튼을 클릭합니다.

정상적으로 연결되었다면 프로그램 화면은 펌웨어 업데이트 페이지로 이동되며 연결된 렌즈의 정보가 출력이 됩니다.

## 2. 펌웨어 업데이트



렌즈 연결이 완료되면 연결된 렌즈의 이미지가 출력이 됩니다.

제품 정보

제품 ID : 제품 고유의 ID 번호

F/W : 현재 렌즈의 펌웨어 버전 정보

AF 핀트 : 현재 설정된 렌즈의 AF 핀트 보정 레벨

조리개 : 현재 설정된 조리개 조정 정보

MF Ring : MF 감도 조정 레벨

다운로드 LINK 버튼 : (주)삼양옵틱스 홈페이지로 링크되며 자료실에서 펌웨어를 다운받을 수 있습니다.

다운로드 파일 열기 버튼 : 홈페이지를 통하여 다운받은 최신 펌웨어 파일을 선택합니다.

펌웨어 업데이트 : 파일열기를 완료한 후에 펌웨어 업데이트 진행합니다.

### 펌웨어 업데이트 순서

1) 삼양옵틱스 홈페이지 자료실을 통하여 렌즈 펌웨어를 다운 받습니다.

2) 다운로드 파일 열기 버튼을 이용하여 다운받은 펌웨어 파일을 선택합니다.

정상적으로 선택하였다면 완료 팝업 창이 실행됩니다. 확인버튼을 클릭합니다.

- 3) 펌웨어 업데이트 버튼을 클릭합니다.
- 4) 주의 사항 팝업 창을 확인하시고 확인버튼을 클릭합니다.
- 5) 아래의 그림과 같이 펌웨어 업데이트가 진행됩니다.



- 6) 완료가 되면 확인 버튼을 클릭합니다.
- 7) 화면이 다시 LENS 연결 설정 페이지로 이동하면 통신포트를 확인하고, 다시 Lens 연결 버튼을 클릭합니다.
- 8) 업데이트가 정상적으로 수행되었다면 펌웨어 업데이트 페이지에서 업데이트된 펌웨어 버전을 확인하실 수 있습니다.

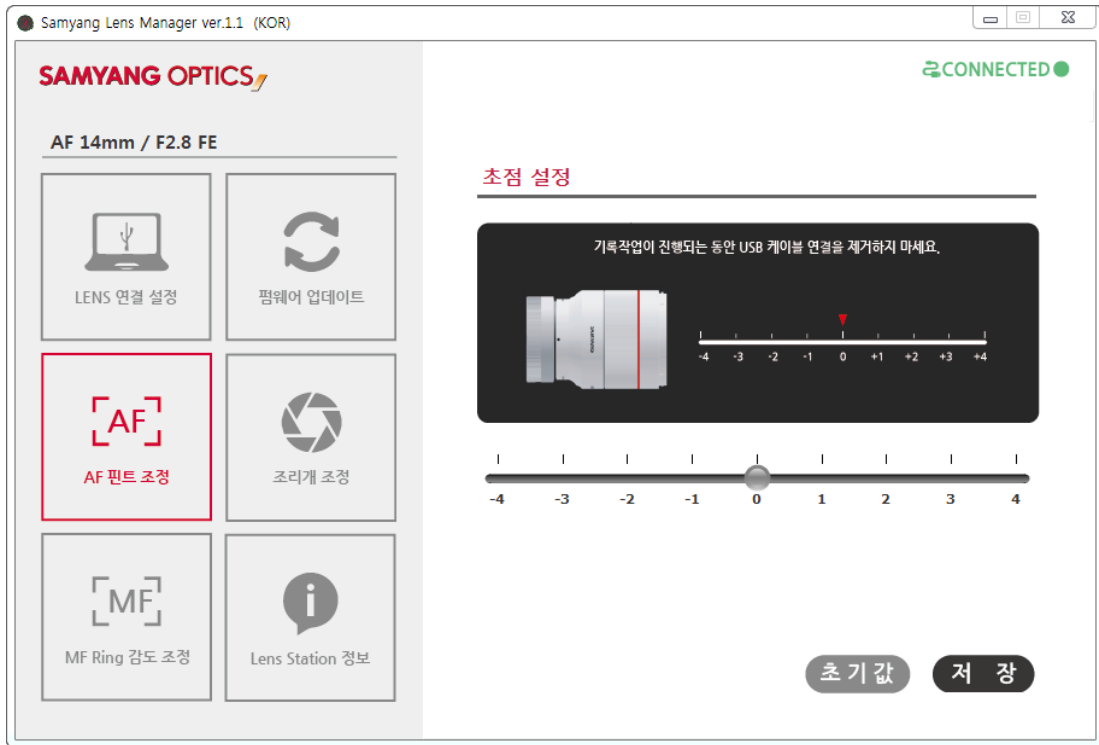
### 주 의 !

- 충분히 충전된 배터리를 사용하시거나, 이 소프트웨어를 사용하는 동안 컴퓨터에 AC 어댑터를 연결하시기 바랍니다.
- 펌웨어 업데이트 진행 중에 렌즈를 제거하거나 분리 버튼을 누르지 마십시오.
- 펌웨어 업데이트 진행 중에 컴퓨터를 끄지 마십시오.
- 펌웨어 업데이트 진행 중에는 렌즈의 설정을 지정하거나 변경하지 마십시오.



### 3. AF 핀트 조정

AF 핀트 조정은  $\pm 4$  단계로 조정이 가능합니다.



초점 설정을 변경 후 저장 버튼을 누르면 변경된 값이 적용 됩니다.

### 4. 조리개 조정

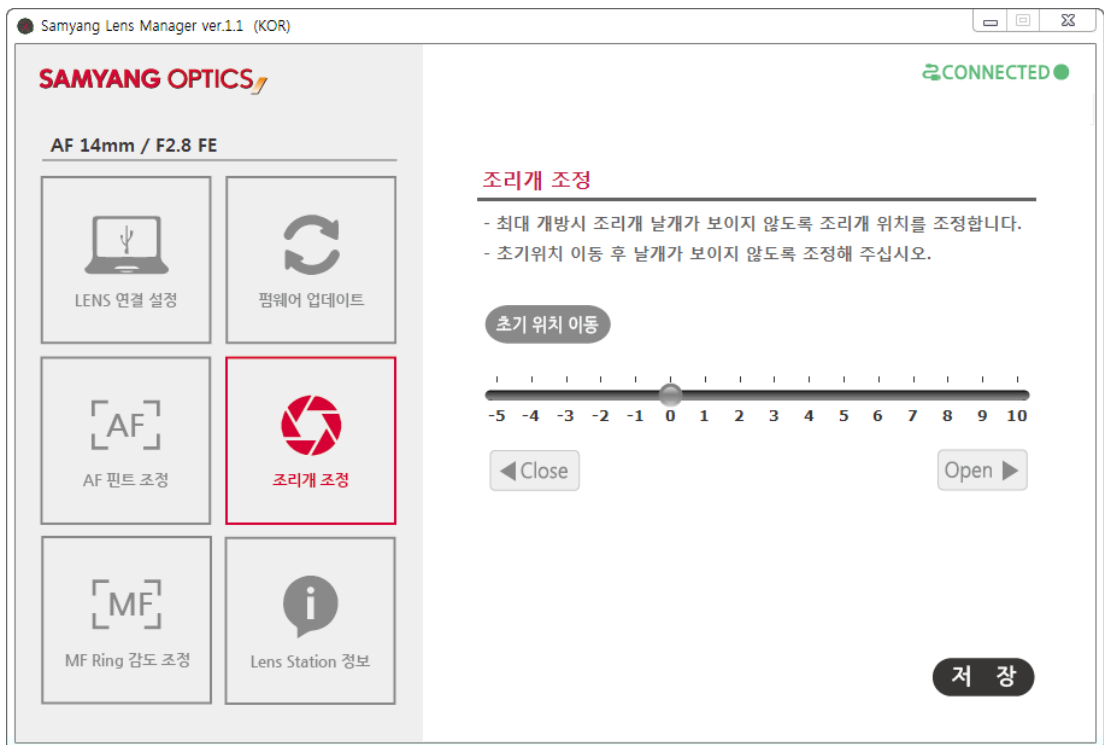
조리개 날개의 위치를 조정합니다. (-5 ~ 10 범위)

공장 출하 시 조리개 조정 값은 설정이 되므로 조리개 조정 페이지로 이동했을 때 표시되는 값은 현재 렌즈가 가지고 있는 조리개 조정 값입니다.

※ 렌즈에 충격 등으로 최대 개방 시 날개가 보일 경우 조정을 진행하여 주십시오.

## 조정순서

- 1) 초기위치 버튼 클릭 : 조리개를 원점 위치로 이동 시킵니다.
- 2) 렌즈의 조리개를 육안으로 확인하면서 [Open▶], [◀Close] 버튼을 이용하여 조리개 날개가 보이지 않을 때까지 이동합니다.
- 3) 조리개 날개가 보이지 않으면 바로 조정을 멈추고 저장 버튼을 클릭합니다.



초기위치이동 버튼 : 조리개 조정을 위해 원점으로 이동합니다.

Open▶ 버튼 : 조리개를 1 단계씩 개방 위치로 이동합니다.

◀Close 버튼 : 조리개를 1 단계씩 조임 위치로 이동합니다.

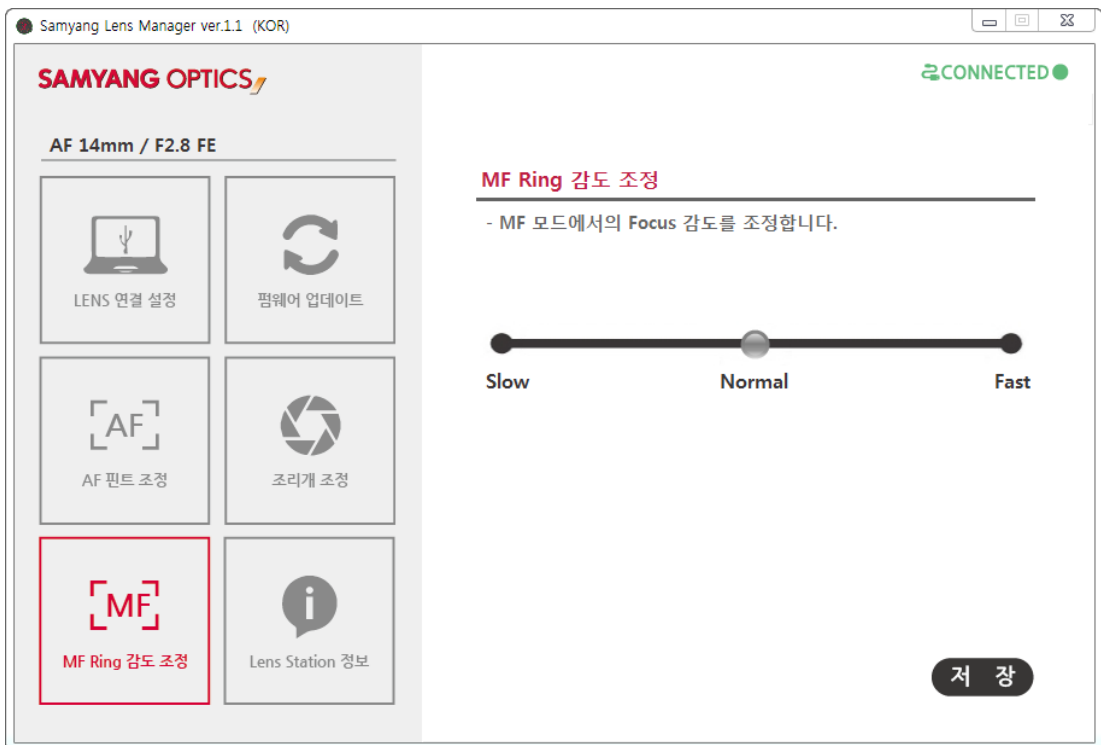
저장 버튼 : 설정이 완료되면 현재의 조정 값을 렌즈에 저장합니다.

## 5. MF Ring 감도 조정

MF 모드 시 MF Ring 회전 속도에 따른 포커스 이동 감도를 설정합니다.

Slow, Normal, Fast 의 3 단계로 조정이 가능합니다.

3 가지 감도 중 원하는 감도를 선택 후 저장 버튼을 클릭합니다.



## 6. Lens Station 정보

렌즈 스테이션의 버전 정보 및 사용자 매뉴얼을 확인 하실 수 있습니다.

### LED 램프

꺼짐 : 렌즈가 마운트 되지 않았거나 렌즈연결 끊기 상태 입니다.

켜짐 : 렌즈가 마운트 된 후 렌즈연결이 정상적으로 이루어진 상태 입니다.